

Bilan social 2009

des collectivités affiliées
au Centre de Gestion de l'Orne



SOMMAIRE

	Page
PREAMBULE.....	1
EFFECTIFS.....	2
REPARTITION PAR FILIERES.....	3 et 4
PYRAMIDE DES AGES.....	5
REPARTITION PAR TEMPS DE TRAVAIL.....	6
TEMPS PARTIEL.....	7
REPARTITION PAR TYPE DE CONTRAT.....	8
MOUVEMENTS DES AGENTS.....	9 et 10
TITULARISATIONS, PROMOTIONS, AVANCEMENTS.....	11
ABSENCES.....	12
ACCIDENTS DU TRAVAIL – INAPTITUDES – RECLASSEMENTS.....	13
FORMATIONS.....	14
BUDGET - REMUNERATIONS.....	15



PREAMBULE

Le bilan social qui vous est présenté tous les deux ans est l'occasion de se pencher sur la manière dont les petites et moyennes collectivités (à l'échelle de notre département) sont structurées.

On y trouve, pour 2009, des éléments encourageants, comme par exemple le fait que près de 80% des emplois permanents sont occupés par des titulaires. D'autres le sont moins, comme le constat que le renouvellement des générations est très insuffisant : tous statuts confondus, les moins de 40 ans ne représentent que 30% des effectifs.

Malgré le poids croissant de l'intercommunalité et de la mutualisation des services susceptibles d'en découler, la part des emplois à temps non complet fait jeu égal avec celle des emplois à temps complet dans les collectivités de moins de 50 agents.

Les collectivités répondant à l'enquête n'étant pas les mêmes d'une fois sur l'autre, nous avons renoncé à présenter un comparatif avec le bilan social 2007. C'est dommage au moins sur deux points :

- pouvoir vérifier si le remplacement des quotas d'avancements de grade par les ratio promu-promouvables a eu un effet sur le nombre d'avancements ;
- pouvoir constater si la politique du CNFPT de favoriser au mieux la décentralisation de ses stages a été couronnée de succès par un accroissement du nombre de participants.

Toutefois, sur la période comprise entre le 1^{er} janvier et le 31 décembre 2009, on peut noter une très grande stabilité de l'effectif (+ 0,5%).

Les services du Centre de gestion sont à votre disposition pour commenter ces informations.

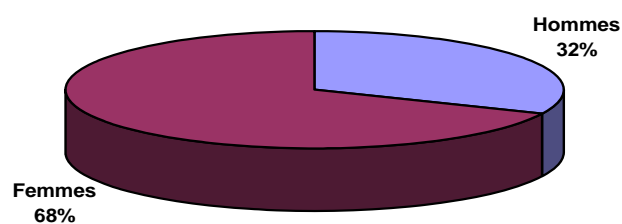
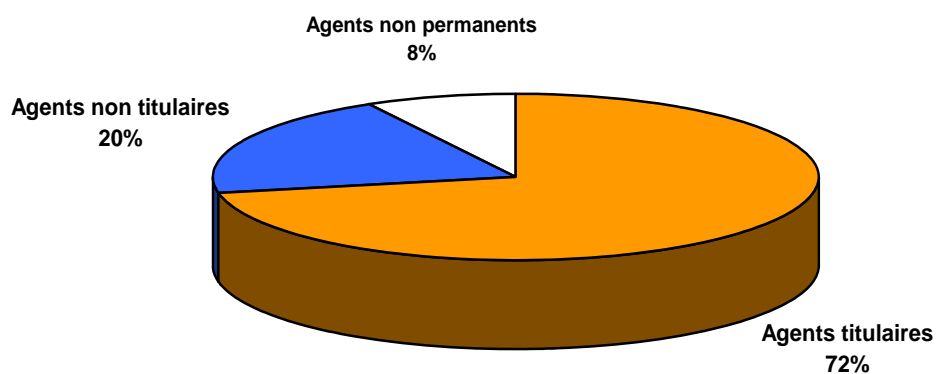
Effectifs au 31 décembre 2009 (tous statuts)

Nombre de collectivités concernées	361
Nombre total d'agents	2.022

Agents titulaires ou stagiaires	1.455	
Dont	517 hommes	938 femmes

Agents non titulaires (sur emploi permanent)	402	
Dont	56 hommes	346 femmes

Agents non permanents	165	
Dont	65 hommes	100 femmes

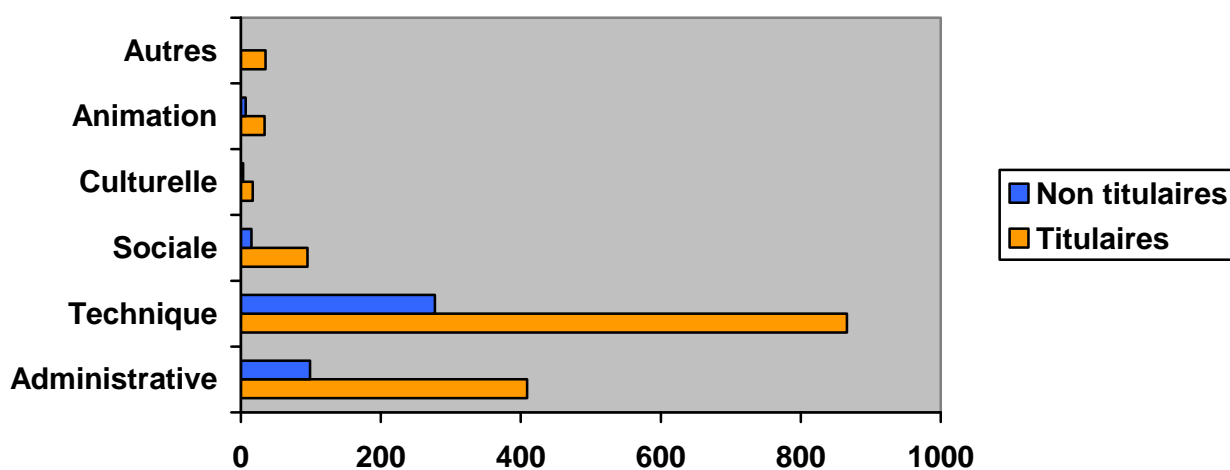


Répartition par filières des emplois permanents

(1.857 agents dont 573 hommes et 1.284 femmes)

1/ Par statut

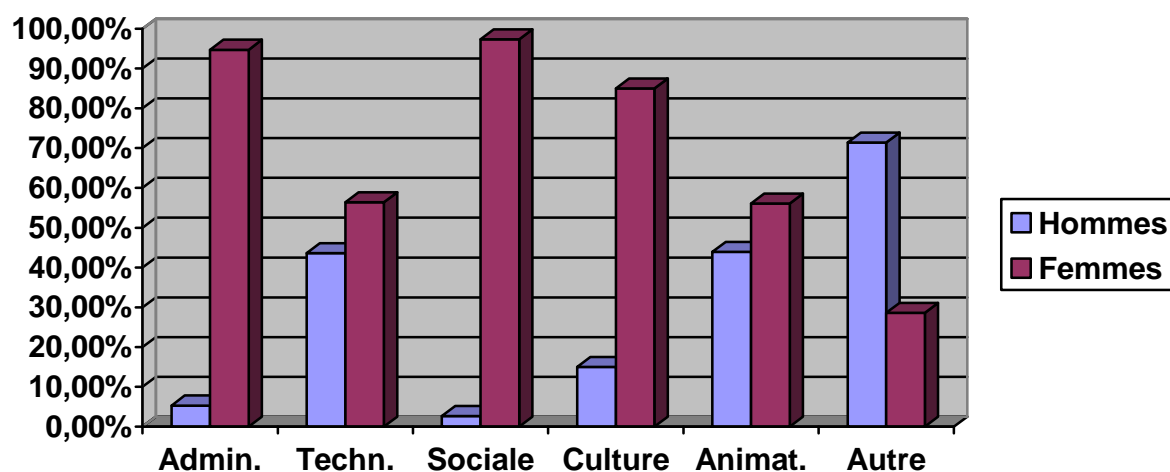
FILIERE	Titulaires	Non titulaires	TOTAL
Administrative	409	99	508
Technique	866	277	1.143
Sociale et médico sociale	95	15	110
Culturelle	17	3	20
Animation	34	7	41
Autres (sport, police municipale)	35	0	35



On note la très forte majorité des agents dans la filière technique (61,5 %) suivis par ceux de la filière administrative (27,4 %). Les filières sociale et médico-sociale arrivent en troisième position avec 5,9%.

2/ Par filière et sexe

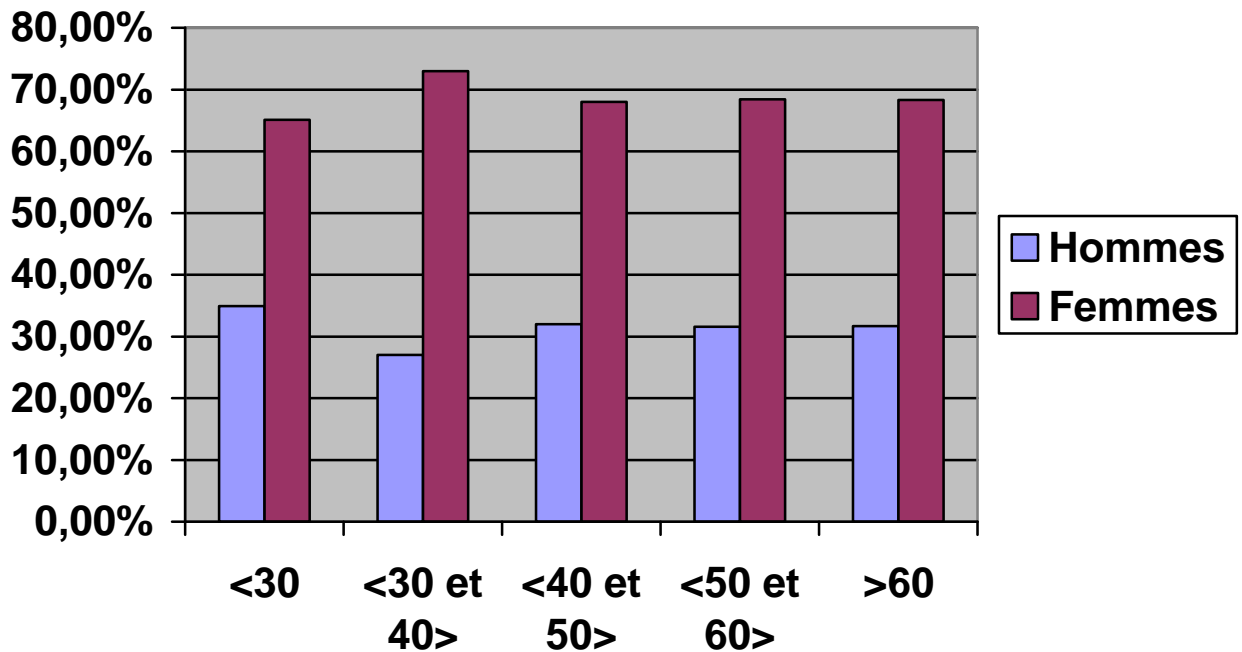
FILIERE	Titulaires		Non titulaires		Total par sexe	
	Hommes	Femmes	Hommes	Femmes	Hommes	Femmes
Administrative	23	386	4	95	27 (5,3%)	481 (94,7%)
Technique	449	416	49	229	498 (43,6%)	645 (56,4%)
Sociale et méd.sociale	1	94	2	13	3 (2,7%)	107 (97,3%)
Culturelle	3	14	0	3	3 (15%)	17 (85%)
Animation	15	19	3	4	18 (43,9%)	23 (56,1%)
Autres	25	10	0	0	25 (71,4%)	10 (28,6%)



Pyramide des âges

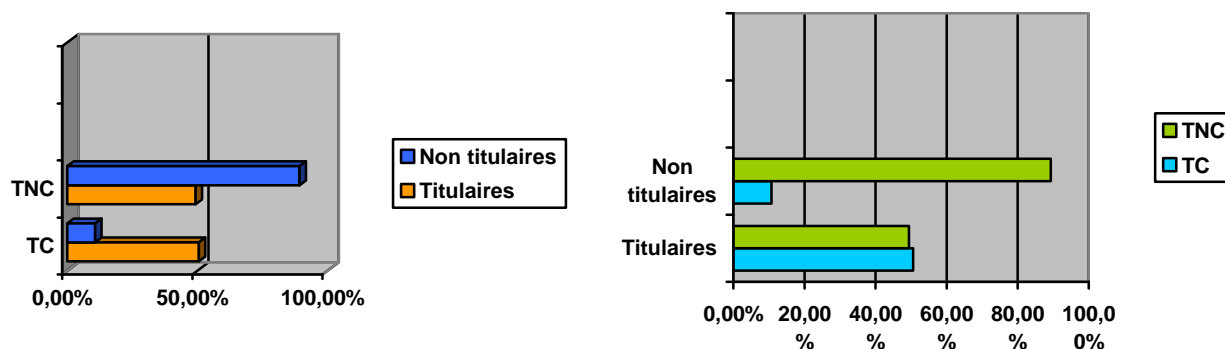
AGE	Titulaires		Non titulaires		%	
	Hommes	Femmes	Hommes	Femmes	Hommes	Femmes
< 30	24	30	13	39	6,45%	5,4%
< 30 et 40 >	113	241	9	88	21,3%	25,6%
< 40 et 50 >	186	311	12	108	34,55%	32,6%
< 50 et 60 >	188	334	15	105	35,4%	34,2%
> 60	6	22	7	6	2,3%	2,2%
TOTAL	517	938	56	346	100%	100%

Proportion hommes/femmes par tranches d'âge

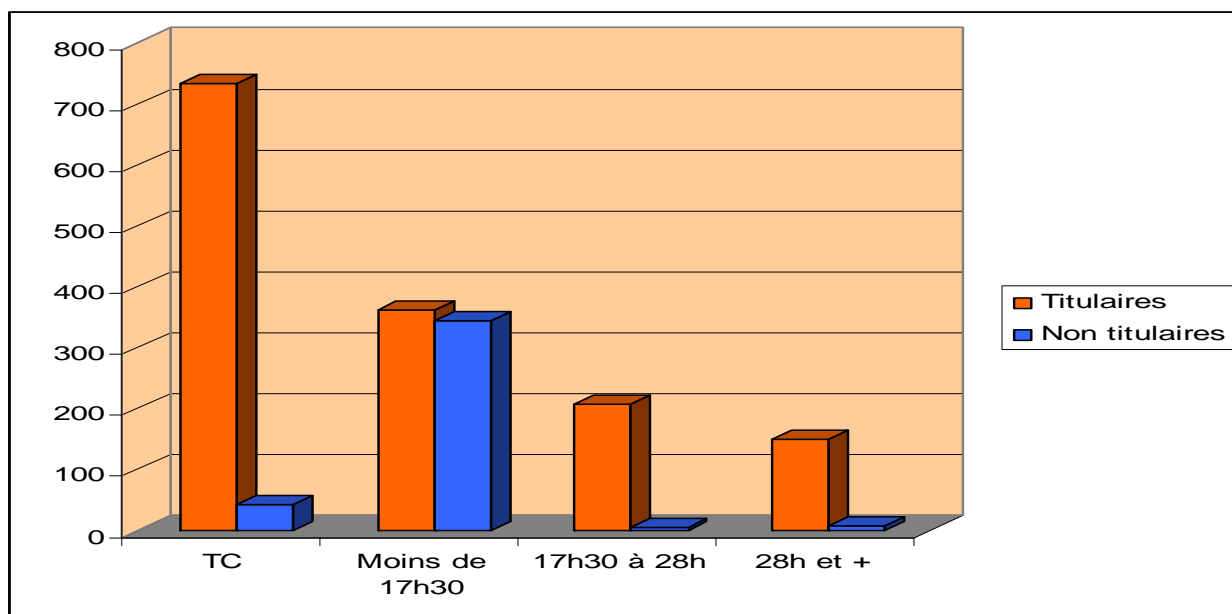


Répartition par temps de travail

	Titulaires	Non titulaires
Temps complet	50,6%	10,7%
Temps non complet	49,4%	89,3%



	Titulaires	%	Non titulaires	%
Temps complet	736	50,6%	43	10,7%
Moins de 17h30	363	25%	346	86,1%
17h30 à 28h00	207	14,2%	6	1,5%
28h et +	149	10,2%	7	1,7%



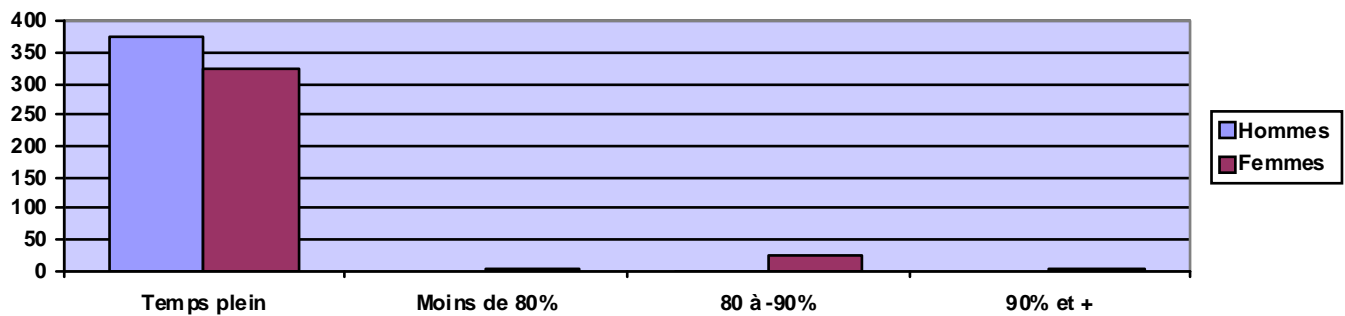
Temps partiel

Part du temps partiel

	Titulaires		Non titulaires	
	Hommes	Femmes	Hommes	Femmes
Temps plein	376	323	17	21
Temps partiel	1	36	0	5

Temps partiel des agents titulaires

	Hommes	Femmes
Temps plein	376	323
Moins de 80%	0	5
80 à moins de 90%	1	26
90% et +	0	5



Répartition par type de contrat

1 / Agents non titulaires sur emplois permanents (Rappel : 402 agents)

Loi de 1984 article 3	1 ^{er} alinéa	Remplaçants	31
		Sur poste vacant	11
	4 ^{ème} alinéa	Contractuels	161
	5 ^{ème} alinéa	Non titulaires cat. A	12
	6 ^{ème} alinéa	Communes de moins de 1.000 habitants	167
Article 38, 38 bis, 47, 136, Pacte, ...		Autres non titulaires	20

2/ Agents sur emplois non permanents (Rappel : 165 agents)

Collaborateurs de cabinet		0
Assistants maternels		0
Accueillants familiaux		1
Emplois saisonniers ou occasionnels		106
Contrats aidés	Contrat d'accompagnement dans l'emploi (CAE)	43
	Contrat d'avenir (CA)	0
	Autre emploi aidé	0
Apprentis		3
Autres contrats (hors emplois aidés)		12

Mouvements des agents sur emplois permanents (titulaires et non titulaires)

1/ Evolution de l'effectif en 2009

	Au 1 ^{er} janvier 2009	Arrivées 2009	Départs 2009	Au 31 décembre 2009
Titulaires	1.453	+ 51	- 49	1.455 (+ 2)
Non titulaires	394	+ 74	- 66	402 (+ 8)
TOTAL	1.847	+ 125	- 115	1.857 (+ 10)

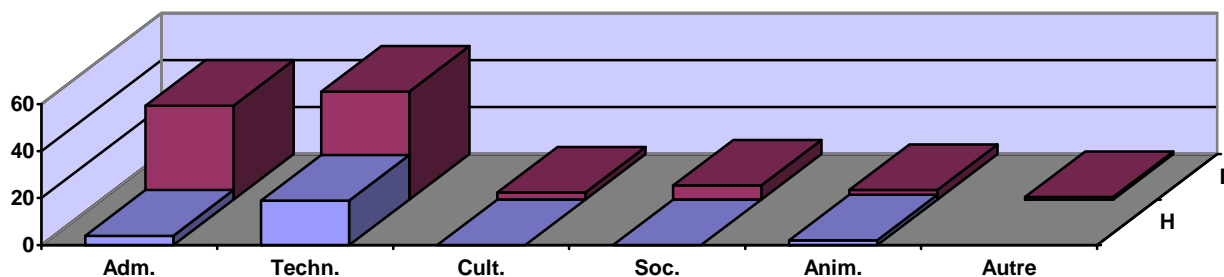
2/ Arrivées en 2009

Par statut

<u>Titulaires</u> :	51 dont		
- Recrutement direct	34		
- Concours	5	<u>Non titulaires</u>	74
- Mutation	7		
- Promotion interne, réintégration	2		
- Détachement	3		

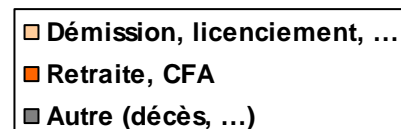
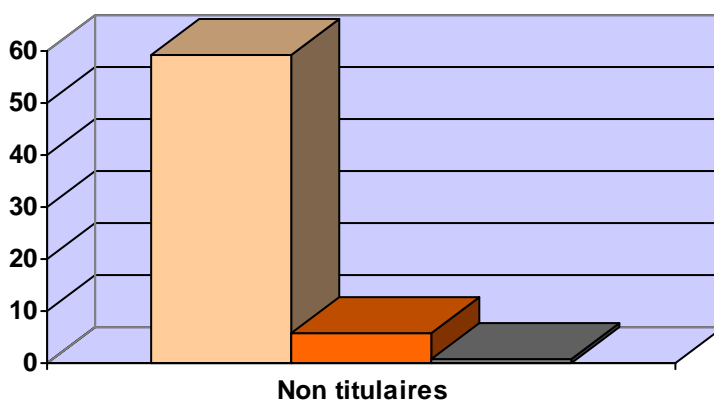
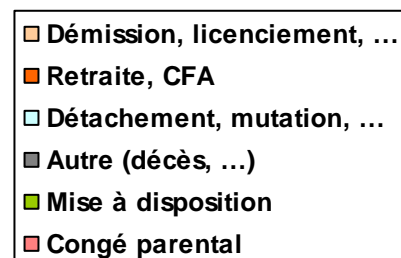
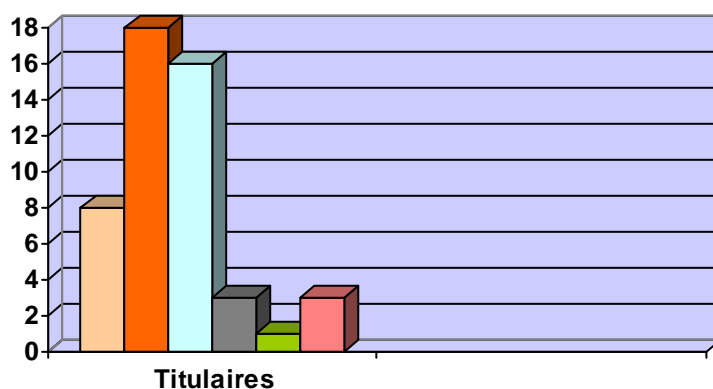
Par filière

Filière	Titulaires		Non titulaires	
	Hommes	Femmes	Hommes	Femmes
Administrative	2	19	2	21
Technique	13	10	6	36
Culturelle	0	1	0	2
Sociale et médico-s.	0	4	0	2
Animation	1	1	1	3
Autres	0	0	0	1



3/ Départs en 2009

Cause de départ	Titulaires (49)	Non Titulaires (66)
Démission, licenciement, fin de contrat	8	59
Retraite, Congé de Fin d'Activité	18	6
Détachement, mutation, fin de détachement	16	0
Autre (décès, prise en charge, révocation)	3	1
Mise à disposition dans autre structure	1	0
Congé parental, disponibilité	3	0



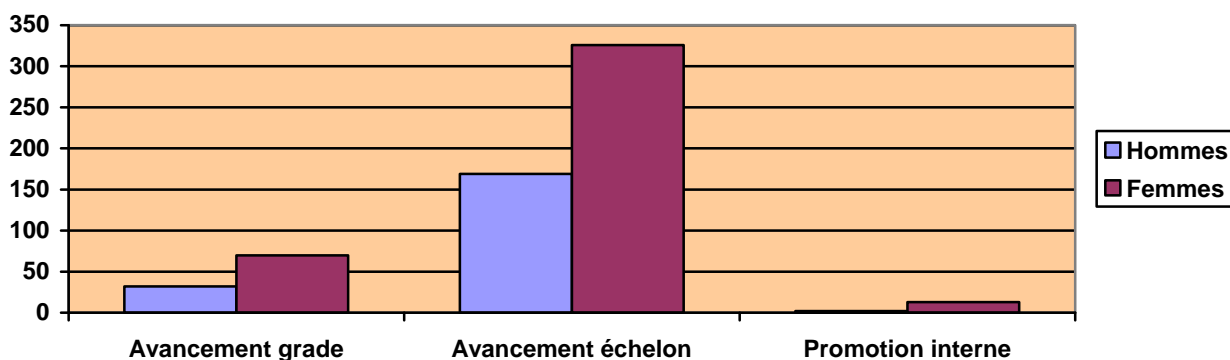
Titularisations, promotions, avancements

1/ Titularisations en 2009

Agents stagiaires titularisés à l'issue de leur stage	82
Prolongations de stage	7
Refus de titularisation	10
Non titulaires titularisés sans stage sur emploi permanent	2
Non titulaires nommés stagiaires au cours de l'année	61

2/ Avancements et promotions en 2009 (titulaires uniquement)

	Hommes	Femmes
Avancement de grade	32	70
Avancement d'échelon	169	326
Promotion interne au sein de la collectivité	2	13



Absences

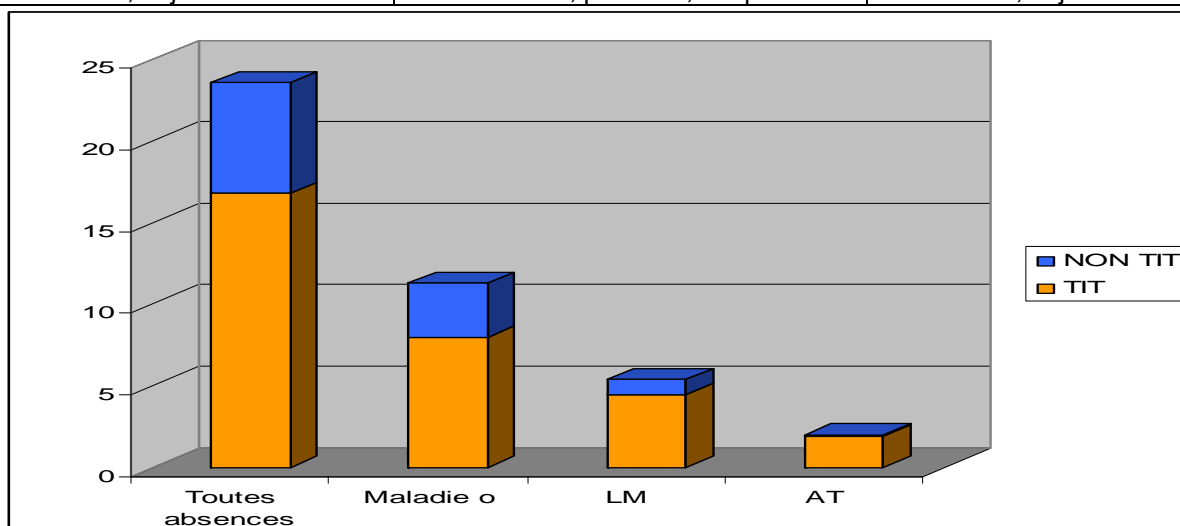
(titulaires et non titulaires sur emplois permanents)

Par type d'absence (en jours)

	Titulaires	Non titulaires	TOTAL
Maladie ordinaire	11.651	1.328	12.979
Longue maladie, maladie de longue durée, grave maladie	6.420	365	6.785
Accident du travail (imputable au service ou au trajet)	1.656	26	2.833
Maladie professionnelle	1.151	0	
Maternité ou adoption	2.730	423	3.288
Paternité ou adoption	87	48	
Autres (hors motif syndical)	748	556	1.304
TOTAL	24.443	2.746	27.189
Pourcentage d'absentéisme	5,09%	2,07%	4,43%

Structure des absences (moyenne en jours)

Titulaires		Non titulaires
1.455	← Effectifs au 31.12.2009 →	402
16,79 jours/an	← Toutes absences →	6,83 jours/an
8 jours/an	← Maladie ordinaire →	3,3 jours/an
4,41 jours/an	← Longue maladie, ... →	0,9 jours/an
1,92 jours/an	← AT et maladie professionnelle →	0,06 jours/an
1,93 jours/an	← Maternité, paternité, adoption →	1,17 jours/an



Accidents du travail

Nombre d'accidents de service, de trajet et de maladies professionnelles

FILIERE	Titulaires	Non titulaires
Administrative	38	
Technique	36	3
Culturelle, sociale et animation	4	1

Inaptitudes, reclassements, ...

Demandes de reclassement	5
Reclassements effectifs en 2009	1
Retraites pour invalidité	3
Licenciement pour inaptitude physique	1
Décisions d'inaptitude définitive	3
Décisions d'accord de temps partiel thérapeutique	4
Décisions d'accord d'aménagement horaire ou de poste de t.	2
Disponibilité d'office pour raison médicale	7

Hygiène et Sécurité

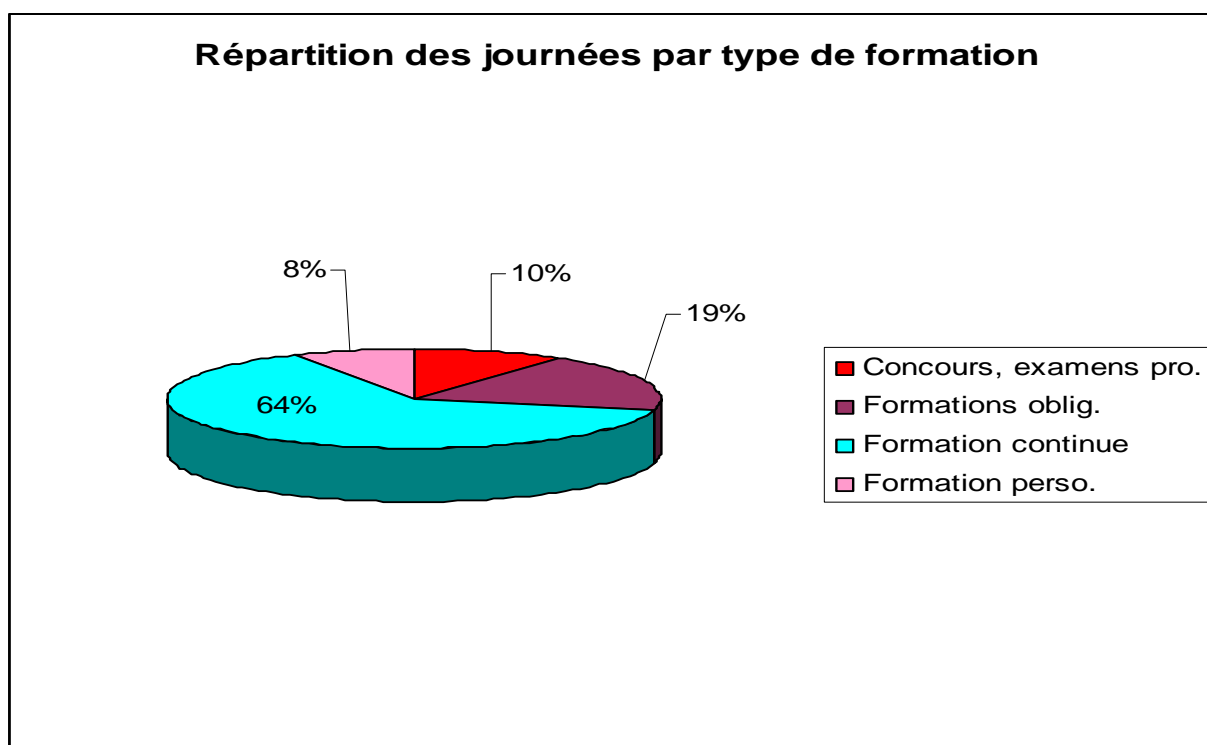
Maladies professionnelles reconnues imputables au service	115
ACMO nommés en collectivité	115
ACFI intervenus dans les collectivités	13
Autres intervenants (animateurs, formateurs, conseillers, ...)	8
Dépenses pour formations (ACMO, habilitations, ...)	8.314 €
Interventions, amélioration des conditions de travail, ...	22.316 €

Formations en 2009

Nombre total de jours de formation (tous statuts)	1.616
--	--------------

Statut	Nombre de jours
Agents permanents de catégorie A	175
Agents permanents de catégorie B	255
Agents permanents de catégorie C	1.051
Agents sur emplois non permanents	135

Agents permanents partis en formation au moins 1 journée	395 (21,3%)
Agents permanents n'ayant suivi aucune formation	1.462 (78,7%)



Budget – Rémunérations

Dépenses de fonctionnement
302.307.777 €

← **Compte administratif** →

Charges de personnel (chapitre 012)
90.418.060 €

Poids des dépenses de personnel dans le budget
29,9 %

